

# LE GÉNÉRATEUR BFC ET SON IMPACT SUR LES TERRITOIRES

SYNTHÈSE DES RÉSULTATS



## LE GÉNÉRATEUR BFC EN QUELQUES MOTS



Le Générateur BFC est une **ressource mutualisée** et mise à disposition des territoires de la région Bourgogne Franche-Comté pour les **accompagner à faire émerger des projets collectifs à finalité sociale et écologique et renforcer les dynamiques de coopération**. Il réunit 6 fabriques à initiatives situées sur tout le territoire régional, mobilisant 18 intervenant.e.s, pour **contribuer à la transition des territoires**.



### Les intentions :



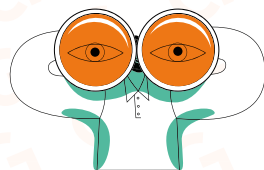
- Préparer le tissu économique de demain
- Permettre aux acteurs locaux de s'approprier leur tissu économique
- Structurer des écosystèmes territoriaux plus résilients et plus solidaires

## LA DÉMARCHÉ DE MESURE D'IMPACT SOCIAL DU GÉNÉRATEUR BFC



Créé en 2016, le Générateur BFC a souhaité **rendre compte du chemin parcouru à travers une démarche de mesure d'impact social**. Ce travail a été **co-construit** avec les équipes du Générateur BFC, les partenaires et les participant.e.s aux dynamiques et projets qui ont émergé dans le cadre du Générateur BFC.

Les données ont été collectées auprès des chargé.es de projet, des direct.rice.eurs et également des collectivités qui ont porté une dynamique Générateur BFC, des participants (associations et citoyen.nes engagé.es) et des dirigeant.es des structures créées.



**Cette démarche permet de mesurer comment les coopérations initiées par le Générateur BFC contribuent à la transition des territoires.**

95 réponses aux 3 questionnaires

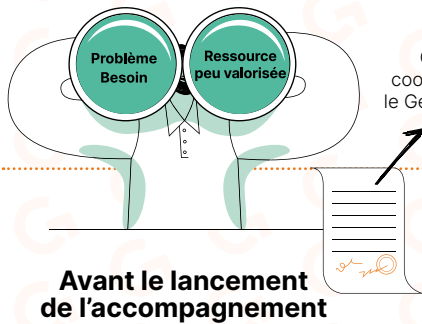


7 mises en récit + entretiens



Des données collectées sur les 30 accompagnements achevés

## LES 3 PHASES D'ACTION DU GÉNÉRATEUR BFC



Le Générateur BFC propose d'**accompagner les collectivités** ayant identifié un besoin, un problème ou encore une ressource qui ne lui semble pas suffisamment valorisée sur son territoire afin d'**approfondir collectivement des thématiques**.

Contrat de coopération avec le Générateur BFC.



### Phase 1 Organiser la mobilisation et détecter les idées

Le Générateur BFC, en appui de la collectivité locale, **mobilise largement les entreprises, les citoyen.ne.s, les associations, issus du territoire** pour approfondir la problématique et identifier des pistes d'action, au travers de réunions publiques, d'ateliers participatifs, etc.

## DEPUIS 2016:

44  
territoires  
accompagnés



dont

14  
accompagnements  
en cours à ce jour



30  
accompagnements  
terminés à ce jour



70  
jours en moyenne  
d'accompagnement  
par le Générateur  
BFC pour chaque  
accompagnement



Ces accompagnements ont conduit à la création de :

12  
associations



4  
SCIC (Société Coopérative  
d'Intérêt Collectif)



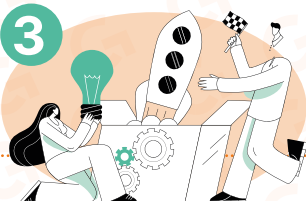
2



### Phase 2 Structurer le projet

Le Générateur BFC **impulse et anime des groupes de travail** pour construire une **solution collective** et un projet en adéquation avec les besoins du territoire et des habitant.es.

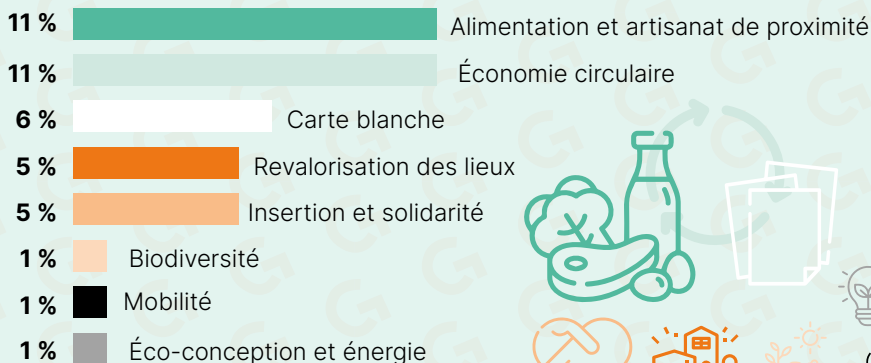
3



### Phase 3 Lancer l'activité

Le projet est lancé. Le Générateur BFC reste en appui des groupes de travail et des porteur.es pour **lancer le projet et les accompagner vers l'autonomie**.

#### Les principales thématiques identifiées au démarrage des accompagnements par le Générateur BFC :





## ➤ UN IMPACT FORT SUR LES DYNAMIQUES COOPÉRATIVES

Travailler sur l'écosystème de partenariats et de coopération pour développer un projet robuste.

L'accompagnement par le Générateur BFC a des effets constatés pour **renforcer les coopérations sur un territoire** : pour sensibiliser et initier de nouvelles coopérations, ainsi que pour renforcer et accélérer des partenariats.

### Susciter des coopérations.

85 %

des collectivités interrogées considèrent que **l'accompagnement a permis une meilleure interconnaissance entre les acteurs du territoire**. Un tiers des répondants estime d'ailleurs que les acteurs du territoire ne se seraient pas rencontrés sans le Générateur BFC.



### Renforcer et accélérer les coopérations.

89 %

des participants interrogés considèrent **avoir fait des rencontres nouvelles** grâce à l'accompagnement du Générateur BFC.



« *Tout le monde met la main au pot, la mise en musique est assurée par le Générateur* ». Un participant dans le cadre d'une mise en récit.

**Une capacité à mobiliser des parties prenantes variées dans l'équipe projet, y compris des citoyens.**

92 %

des porteur.euses de projet interrogé.es considèrent que le Générateur BFC **a permis d'accélérer des partenariats**.



**Des externalités positives difficilement objectivables mais très largement évoquées.**

Plusieurs effets rebonds sont cités dans le cadre des entretiens et des mises en récit :

- Les méthodologies mises en oeuvre sont **réutilisées par les participant.es après l'accompagnement**.
- Des idées de projet **se développent dans d'autres cadres**.
- Des projets issus du Générateur BFC **inspirent d'autres territoires**.

60 %

des collectivités interrogées estiment que **l'accompagnement a permis de favoriser le développement d'autres initiatives sur le territoire**.



Disposer d'un cadre d'expérimentation partagé et accompagné pour renforcer l'impact des initiatives accompagnées.

## ➤ UN CADRE POUR SORTIR DU CADRE

Le Générateur BFC constitue **un cadre pour travailler des projets inscrits dans des dynamiques partenariales complexes** ou structurantes sur le temps long.

### Sensibiliser à l'Economie Sociale et Solidaire.

**59 %**

des participants interrogés considèrent que **leur perception de l'acte d'entreprendre dans l'ESS a évolué grâce au Générateur BFC.**



### Porter une vision de l'entreprise de territoire qui place le développement d'activités dans une perspective de bien commun.

**65 %**

des collectivités estiment que **l'accompagnement a fait évoluer leur vision de l'entrepreneuriat sur le territoire.**



### L'accompagnement parvient à faire évoluer les visions des acteurs publics comme des acteurs de droit privé, même si cela reste complexe.



**5 projets sur 6** ont fait appel à des subventions publiques d'investissement.



**4 projets sur 6** s'appuient sur des fonds propres pour le lancement de leur activité.



**2 projets sur 6** ont recours à l'emprunt bancaire et à un prêt participatif.



**1 projet sur 6** a fait appel à du mécénat.



*«Le projet démontre qu'association ne veut pas juste dire « bénévole » et entreprise ne veut pas juste dire « économie ». Ça illustre ce qu'est une entreprise de territoire en cassant les cases ».*

*un élu dans le cadre d'une mise en récit.*

## ➤ UN IMPACT FORT SUR LE PARTAGE ET LA BONNE DÉFINITION DES BESOINS

L'accompagnement animé par le Générateur BFC permet de **développer une meilleure lecture des besoins et des ressources du territoire** et de disposer d'un état des lieux complet.

Permettre aux collectivités de mieux répondre  
aux besoins des territoires

**90 %** des collectivités interrogées considèrent que **la démarche a permis d'apprécier plus finement les besoins du territoire.**



Les acteurs qui participent aux démarches animées par le Générateur BFC y trouvent un espace spécifique, voire unique, pour échanger sur les besoins du territoire.

**80 %** des collectivités interrogées considèrent que la démarche a permis de construire **une vision partagée des besoins** avec les différentes parties prenantes du territoire.



**« Ça marche quand on rassemble des personnes qui ne se ressemblent pas ».**  
Un élu dans le cadre d'une mise en récit.

**66 %** des participants interrogés déclarent **ne pas connaître d'autres cadres ou lieux dans lesquels ils auraient pu discuter des besoins du territoire.**

Les acteurs qui participent aux démarches animées par le Générateur BFC y trouvent un espace dans lequel réactiver des idées anciennes mais jamais mises en action.



**« Ça nous a permis de pousser concrètement des idées qui étaient dans les cartons depuis longtemps ».**

Un agent de collectivité territoriale dans le cadre d'une mise en récit.



**S'assurer de la participation et de l'engagement des acteurs du territoire.**

## ➤ UNE CONTRIBUTION SIGNIFICATIVE À LA REDYNAMISATION DU TERRITOIRE

Redynamiser un territoire implique de s'inscrire dans un temps long et de **combiner une multiplicité d'actions et de projets**. Le Générateur BFC contribue à cette dynamique.

Renforcer les conditions d'amorçage de projets mieux structurés.

92 %

des dirigeant.es estiment que le processus d'émergence porté par le Générateur BFC **facilite la mobilisation de financements pour lancer le projet**.



Offrir du temps pour accompagner des dynamiques y compris sur un temps relativement long.

90 %

des projets lancés sont encore en cours. **Le taux moyen de pérennité à 3 ans en France est de 74% (INSEE, 2019).**



Les enjeux relatifs à l'adaptation et à la lutte contre le changement climatique sont au cœur des contributions positives des dynamiques portées par le Générateur BFC, même lorsque ce n'est pas la finalité principale déclarée.

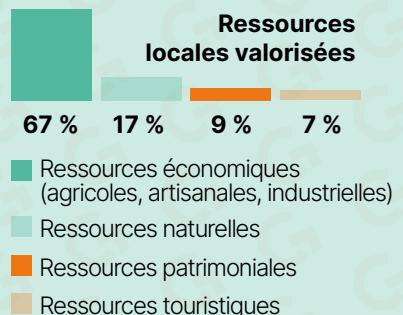
80 %

des dynamiques s'appuient sur une ressource locale à valoriser. **Ce sont les ressources de nature économique qui sont les plus largement valorisées.**



« *Le professionnalisme du Générateur nous a permis de faire de bons choix et j'ai beaucoup apprécié les contacts humains noués à cette occasion du projet* ». Un agent de collectivité territoriale dans le cadre d'une mise en récit.

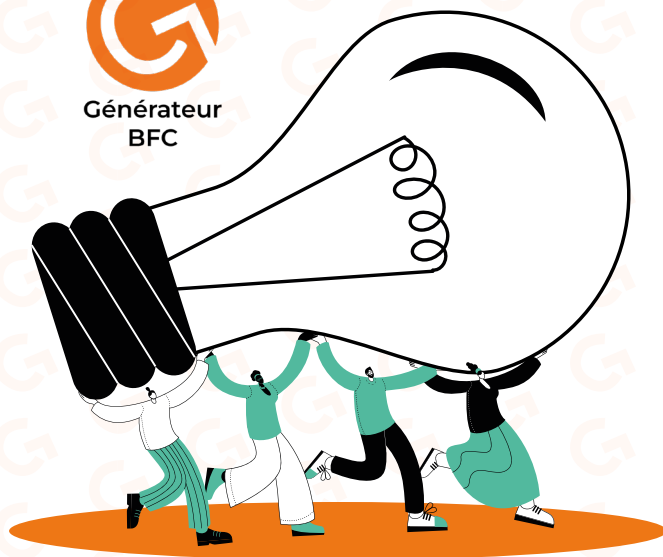
Contribuer à la résolution partielle ou totale d'une problématique territoriale à travers le développement d'un projet.







Générateur  
BFC



## VOUS SOUHAITEZ...

- ...accéder au rapport complet de mesure d'impact ?
- ...organiser un temps d'échange ou une rencontre ?

**N'hésitez pas à nous contacter !**

➤ [contact@generateurbfc.fr](mailto:contact@generateurbfc.fr)



Notre démarche de mesure d'impact social a été accompagnée par l'agence en innovation et Recherche & Développement sociale Ellyx.

Ellyx